

Перв. примен.

Спроб. №

Подп. и дата

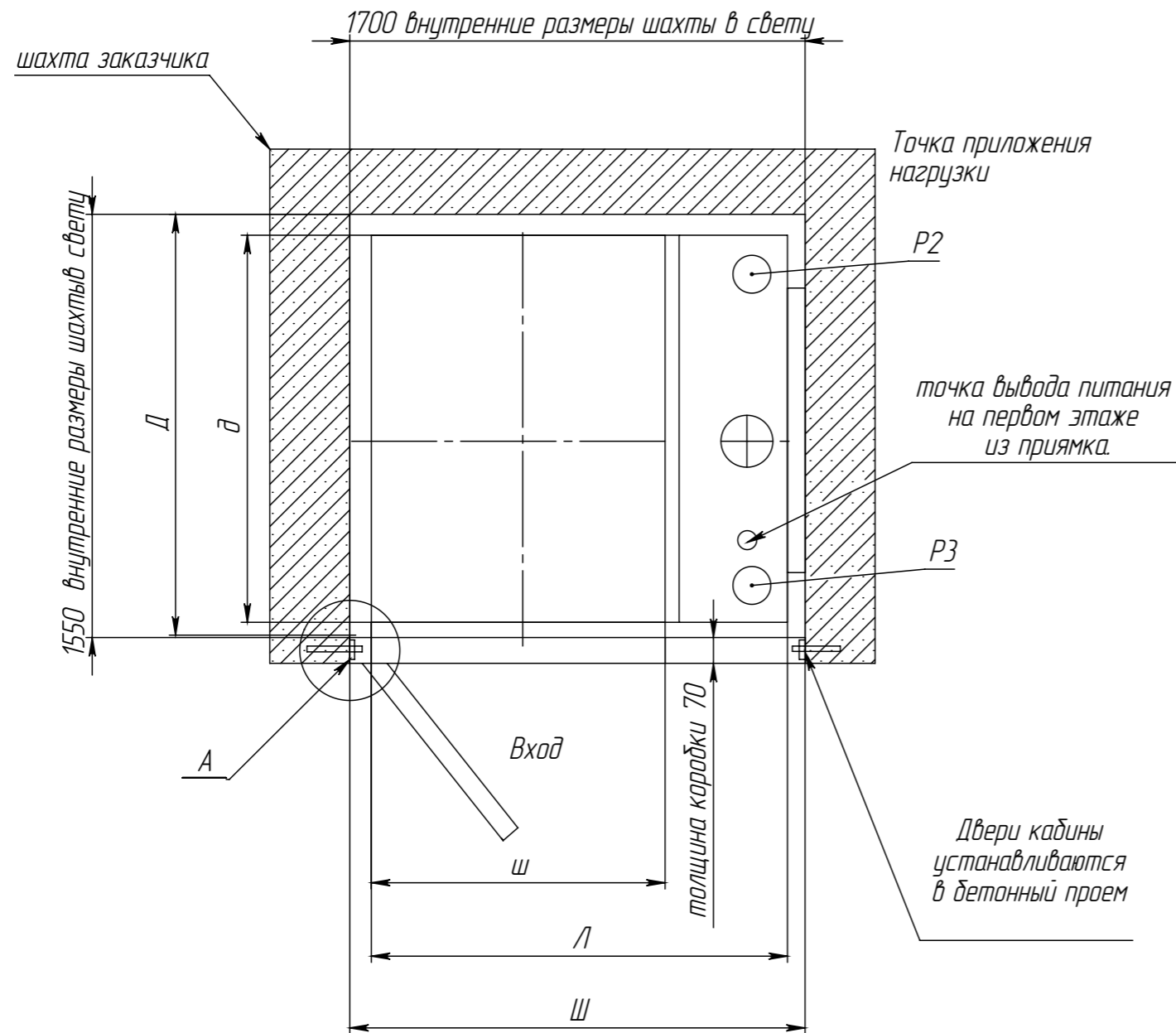
Инд. № дубл.

Взам. инд. №

Подп. и дата

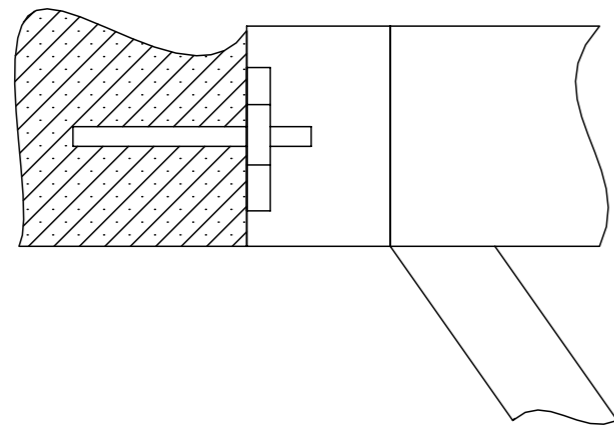
Инд. № подл.

Основные размеры шахты и платформы



A-A

Крепление дверной коробки к существующей стене анкером



Типоразмер шахты и платформы	Оборудование Л. мм	Кабина		Шахта бетон		Дверной проем в свету мм
		ш. мм	д. мм	Ш. мм	Д. мм	
1	1680	1100	1400	1700	1550	2000x900

- В зависимости от расположения выходных проемов верхних этажей обеспечить крепление шахты (стандарт, самонесущая, стекло) как указано на чертежах.
- Крепление шахты стандарт должно быть обеспечено через каждые 2 м.
 - Крепление шахты (самонесущая) должно быть обеспечено на выходе каждого этажа, с промежутком крепление не более 3,5..4,0 м.
 - Шахта, платформа подъемная входят в комплект поставки.
 - Отделку шахты (материал) уточнить при заказе.
 - Все строительные работы в месте установки подъемной платформы должны быть закончены до начала монтажа. Не допускается попадания строительной пыли и грязи на рабочие поверхности платформы.
 - Подводку электроснабжения и заземления осуществлять в соответствии с правилами устройств электроустановок и существующими нормативами.
 - Электроснабжение платформы – от однофазной сети 220 V, 50 Гц, 16А, мощность привода 2,2 кВт, система заземления TN-S. Заказчик обеспечивает подводку медного питающего кабеля (сечение $3 \times 2,5 \text{ мм}^2$) от автомата защиты 20 А, класс С, установленного в электрораспределительном щите. Запас кабеля из точки выхода пола длиной не менее 5 м. В цепи заземления должны отсутствовать какие-либо предохранители.
 - Заказчик обеспечивает освещение платформы и установку розетки для обслуживания.
 - Открытие дверей возможно левое и правое.
 - Необходимость устройства несущей стенки не нужно, если высота подъема не более 4,5 м.
 - Стена шахты со стороны привода подъемной платформы устанавливается бес стекла, только сэндвич панель.

					MORUS MG		
Изм.	Лист	№ докум.	Подп.	Дата	Лит.	Масса	Масштаб
Разраб.		Евсеев					
Пров.							
Т. контр.					Лист 1	Листов 3	
Н. контр.					ООО Люкс-Лифт		
Утв.							

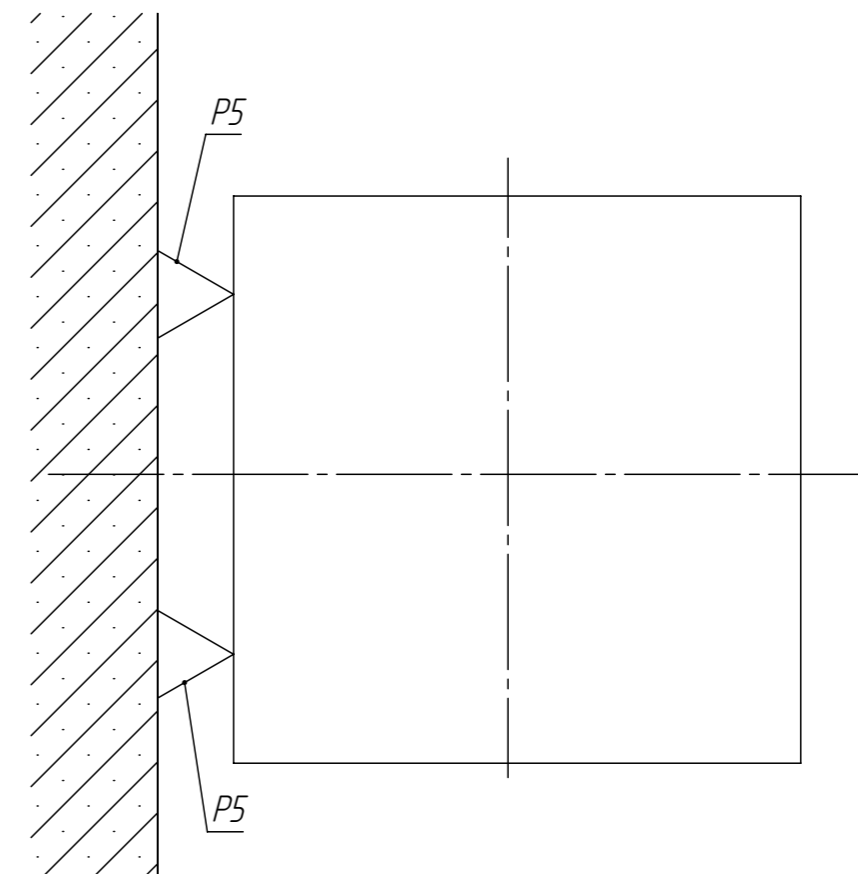
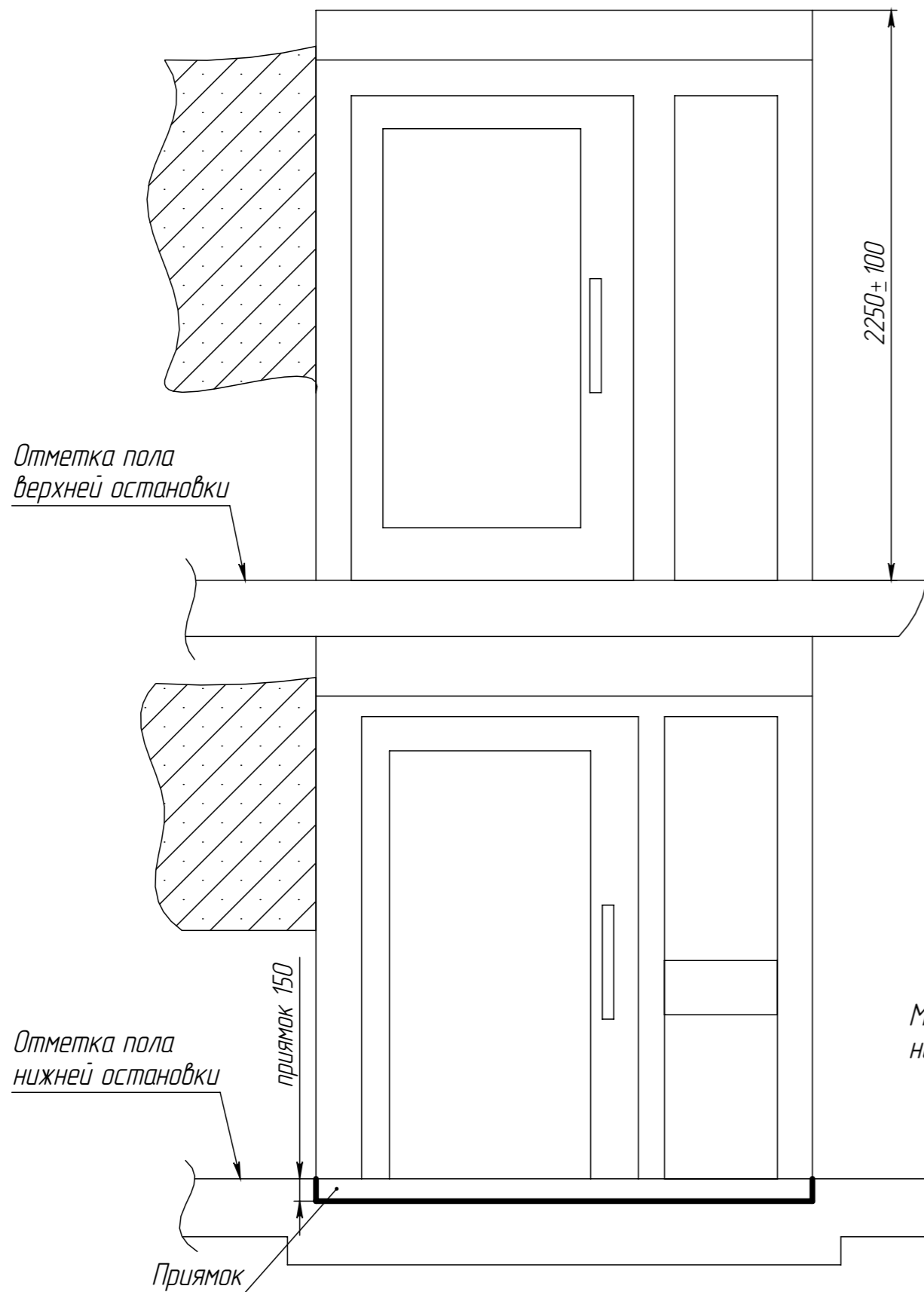
Шифр:

Копировал

Формат А3

Файл: Непроходная Кабина

Пример крепления шахты подъемника



Обозначение нагрузки	Величина нагрузки, Н	Высота подъема, м	Схема действия сил
P1/P4	2700/2700	2.5	на фундамент
	3500/3500	5	
	5050/5050	10	
	5700/5700	13	
P2, P3	6250/6250	2.5	на фундамент от опор привода
	8150/8150	5	
	11725/11725	10	
	13300/13300	13	
P5	11500		на крепление шахты

⊗
Однофазная сеть
220 В, 50Гц, 16А,
Система TN-S

Изм. № подл.	Подп. и дата
Взам. инв. №	Инд. № дубл.
Подп. и дата	Подп. и дата

Изм.	Лист	№ докум.	Подп.	Дата
------	------	----------	-------	------

Шифр:

Копировал

Формат А3

Лист
2

Файл: Нерроходная Кабина

